

臺北市信義區

吳興國小附設幼兒園

112-2成果

暨

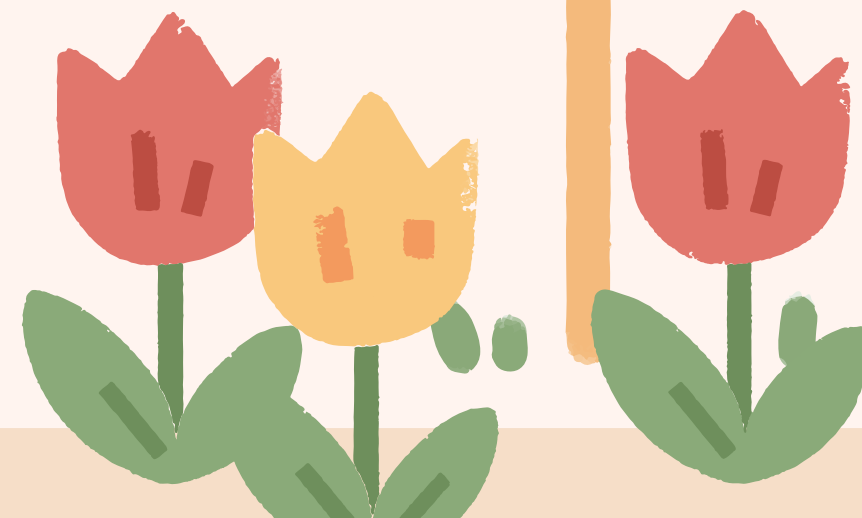
113-1

業務推動簡報

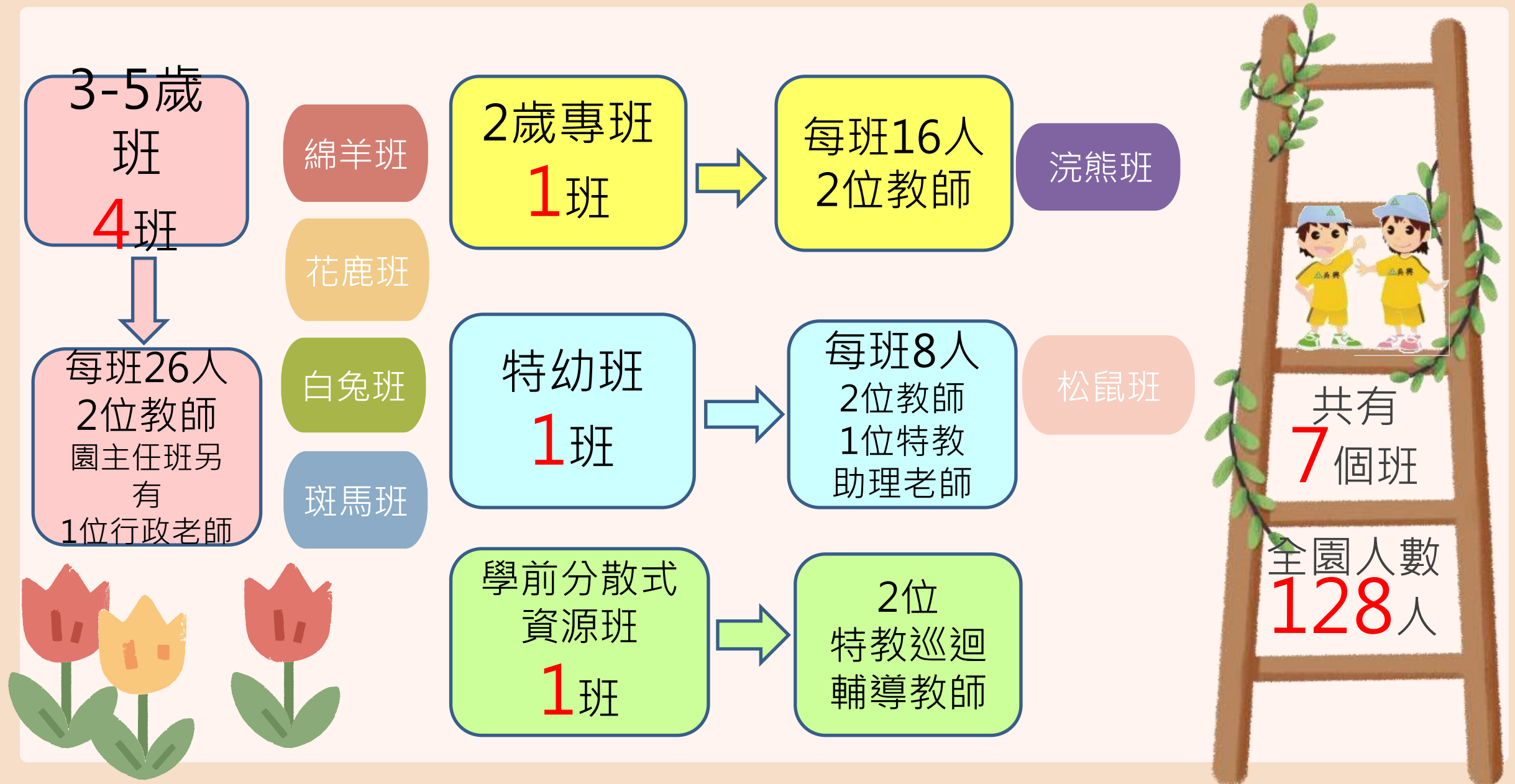
2024.08.29



Welcome



認識吳興附幼—113學年班級數及學生人數



認識吳興附幼—班級及老師介紹



綿羊班



謝瓊美
謝老師



吳永丹
吳老師



花鹿班



黃懿貞
糖糖老師



吳佩珊
珊珊老師



吳春鳳
小鳳老師



白兔班



郭靜一
郭老師



黃芳萱
黃老師



斑馬班



林以晴
以晴老師



賴滢如
LULU老師

認識吳興附幼—班級及老師介紹



浣熊班



吳秀鳳
秀秀老師



蘇郁雯
雯雯老師



松鼠班



蔡語宣
宣宣老師



王采芹
芹芹老師



游惠純
惠惠老師



黃田雅
田田老師



分散式資源班



宋宜健
小健老師



劉品均
品均老師





孝女學篇

主題課程活動—吳興好厝邊

以花鹿班為例、



我們的主題，從繪本《逛街》開始！

繪本呈現了街上的不同事物，有人、房子、車子、招牌、動物、植物，每一頁都讓孩子仔細觀察好久～我們也實際走出校園，到吳興國小的周邊逛逛，最後完成了一個吳興的街道地圖。



孩子們發現周邊有許多商店，也想在教室開店～

主題課程活動—吳興好厝邊

以花鹿班為例、

花鹿商店街

-開店前準備-

想一想自己會的，決定開四種不同的商店，在花鹿班開商店街！。

漂亮串珠店

可愛黏土店

開心明信片店



餅乾摺紙店



主題課程活動—吳興好厝邊

以花鹿班為例、

數與量概念

花鹿商店街

-開店前準備-

認識錢幣



30元購物趣

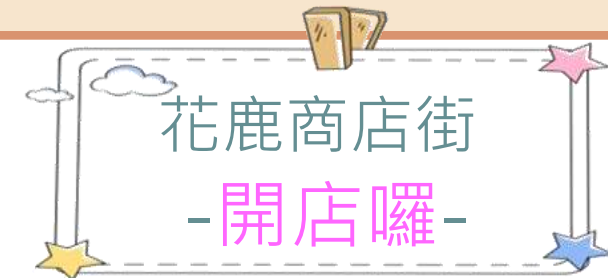


每組給30元挑選可以購買的東西，過程中學會看數字與比大小，練習付錢！

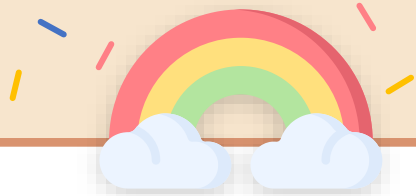


以認識10.5.1元硬幣為主，並教導孩子練習拿出正確的金額，10以內的金額讓孩子練習數一數





我們邀請全園的同學一起來逛街～每間商店裡有人負責收錢，有人負責包裝、有人負責招呼客人，每個人都有負責的工作，開店成功～



教學主題—113學年度上學期

教學目標

1. 學習以合宜的方式與人互動。
2. 熟悉各種用具的操作動作，建立生活自理技能。
3. 覺察與遵守生活規範和活動規則。
4. 覺察與辨識自己的情緒，並合宜的表達。

10/18
(五)

3-5歲班/特幼班

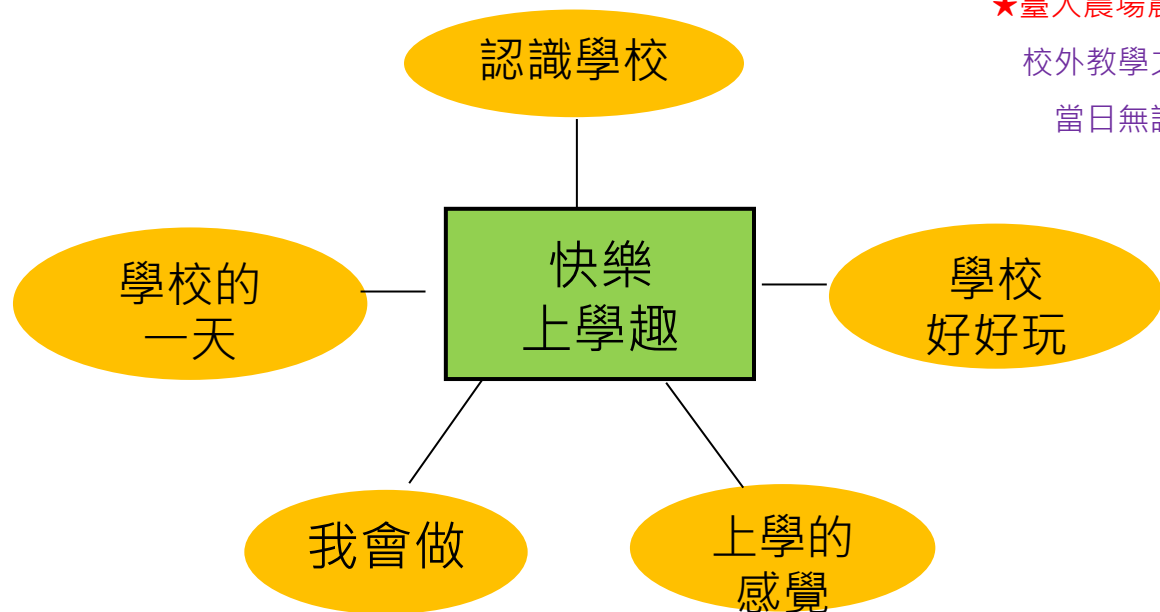
校外教學

★郭元益糕點博物館

★臺大農場農藝分場

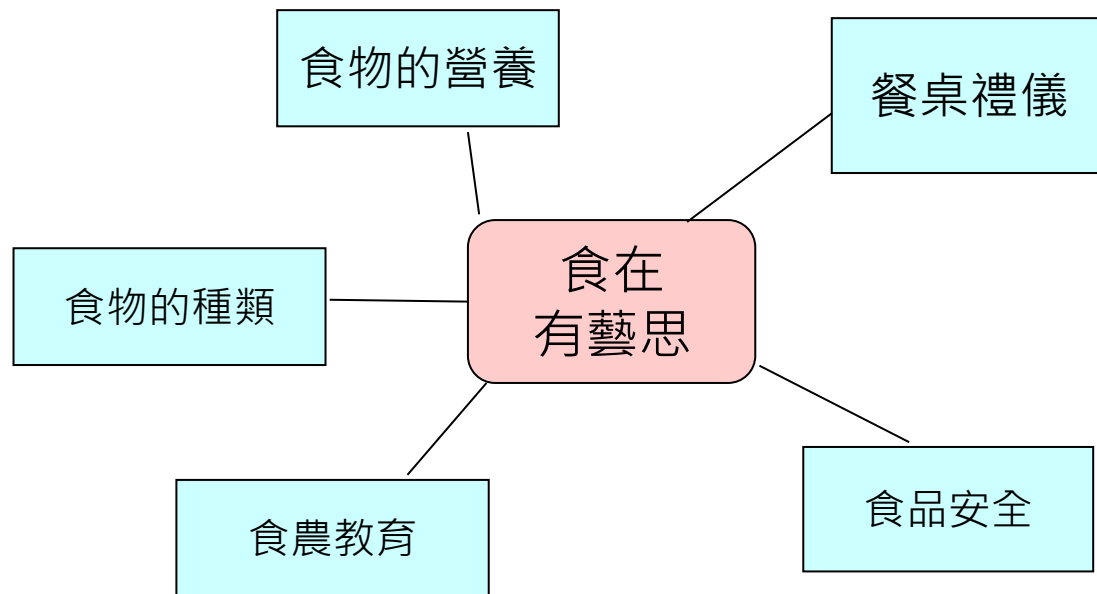
校外教學之班級

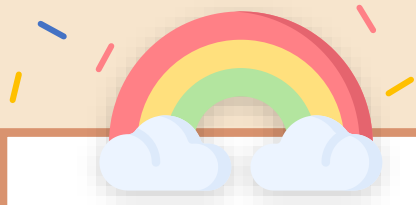
當日無課留



教學目標

1. 認識食物的種類與特性、營養及味道。
2. 運用實驗與烹飪，享受自製餐點的樂趣。
3. 學習健康的飲食概念，建立營養均衡的好習慣。
4. 培養良好的餐桌禮儀。
5. 解食品安全的重要性。





全園活動

A 校外教學

B 節慶活動

C 生態教育

D EQ教育

E 融合教育課程



全園活動—校外教學 結合教學主題提供幼兒各種體驗與經驗回溯



認識蔬果



紅龜粿DIY



增進防災防震知能

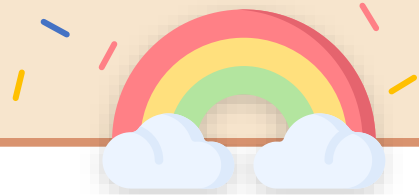


小小消防員體驗



認識香草植物、草頭寶寶DIY





全園活動—節慶活動



配合節慶規劃多元體驗，讓孩子樂於參與文化活動



體表會



聖誕節

聖誕歡樂魔術秀



草間彌生



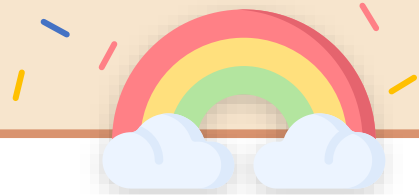
梵谷

蒙娜麗莎



蠟筆





全園活動—節慶活動

配合節慶規劃多元體驗，讓孩子樂於參與文化活動

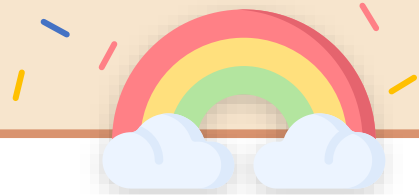


五福臨門



母親節





全園活動—節慶活動

兒童節

配合節慶規劃多元體驗，讓孩子樂於參與文化活動



傳統技藝-龍鬚糖



尋找小勇士



神奇萬花筒



彩繪風車



勇闖彩虹國

配合教學主題
「吳興好厝邊」園內教師設計許多有趣的關卡，並邀請傳統技藝龍鬚糖師傅現場介紹與示範。



天才小廚師



恐龍特攻隊



歡樂套圈圈



道路設計師



全園活動—生態教育

(左) 觀察紅姬緣椿象



觀察五色鳥標本與五色鳥的家



(上) 蝴蝶口器覓食方式
(下) 自製昆蟲口器勞作

專業的講師到園，透過有趣的引導、

實物觀察、戶外踏查，豐富孩子的視野



黑框蟾蜍介紹與觀察

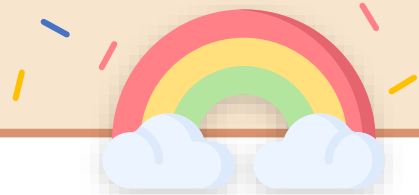


橙帶藍尺蛾幼蟲觀察



象山公園戶外踏查，
感受大自然





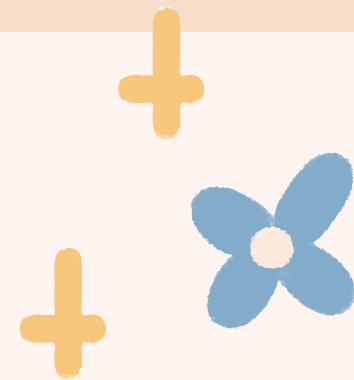
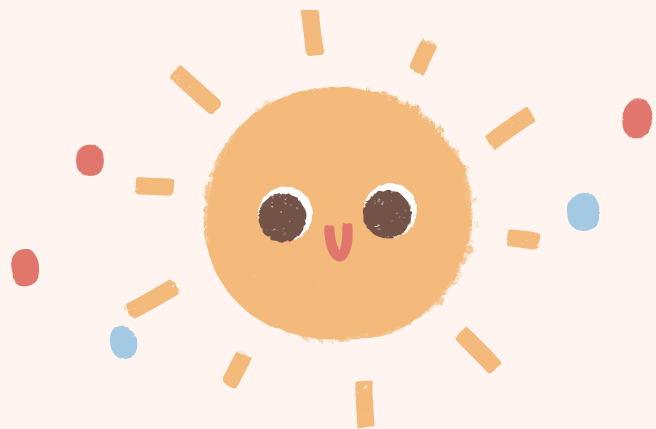
全園活動—EQ教育



家長會EQ志工以繪本、歌曲等活潑的方式，透過有趣的活動、故事情境及互動遊戲，引導孩子學習情緒的辨識與調節



園務行政篇



園務行政-收費及各項補助



01


第一胎幼兒，每月學費繳交費用**不超過1000元**，第二胎以上幼兒、低收入、中低收入戶家庭子女及身心障礙幼兒**免費**。

02

原住民
托育及協力照顧
補助

03

2-4歲第一胎幼兒就學差額補助



✓ 因法定傳染病、流行病或流行性疫情等原因**強制停課**，幼兒於停課期間配合停課者。

★依請假日數按當月教保服務日數之比例，退還請假期間之**午餐費、點心費**，其餘不予以退費。

收退費辦法

✓ 幼兒因故請假並於**事前辦妥**請假手續，且請假日數**連續達五日**以上者。

★ 有繳費者，
才退費喔！

✓ 延長照顧服務部分因費用中不含餐點費，故**不退費**。（若因法定傳染病、流行疫情等原因強制停課，屆時將依局端來文辦理）

依照**台北市教保服務機構收退費辦法**辦理

園務行政-延長照顧服務

時間：16：00-18：30，

■請簽退並寫下離園時間

■請**依照報名時段接回**寶貝，

★逾時將依規定收取逾時費用

■最遲請於**18：30分前**接回
孩子，也請評估**收托時間**是
否適合您的需求後再加入，
無法配合請另覓合適托育場
所呦～

★若多次逾時經勸導仍未改善，園方得視需要經園務會議決議後，依規定取消幼兒參加延長照顧服務之資格，敬請見諒

起迄日期

113.09.02（一）

114.01.17（五）

師資來源：
園內及外聘老師。

以托育照顧幼兒為主，
活動內容含健康體能、
創意美勞、積木建構、
繪本欣賞等

依照**臺北市公立幼兒園辦理延長照顧服務實施要點**辦理



園務行政-延長照顧服務



吳興附幼課後延長照顧服務費用收取表 113.02

參加類別	時段及費用			
臨時參加者 ▲單次計費	每半小時		每 1 小時	
	30 元		50 元	
參加 延長照顧服務者 ▲按日計費，以學期 為單位報名參加時段 並預先收取費用	A 時段	B 時段	C 時段	逾時時段
	16：00 至 17：00	16：00 至 18：00	16：00 至 18：30	以 15 分鐘為單位計費； 未滿 15 分鐘以 15 分鐘計
	35 元	70 元	90 元	18:30~19：00 每 15 分鐘 100 元
	參加 1 小時			
	參加 2 小時			
	參加 2.5 小時			逾時時段

時段	時間	收費
寒暑假白天	上午8時~ 下午4時	1天120元 1個月2000元 (單月超過17天以2000計) 經濟需要協助幼兒免收費
平日(含寒暑假) 課後延長照顧 時間	下午4時~ 下午6時	1小時35元 經濟需要協助幼兒免收費
轉銜時間	下午6時~ 下午6時30分	半小時20元 經濟需要協助幼兒免收費

依照臺北市公立幼兒園辦理延長照顧服務實施要點辦理



本學期重要行事



8/23
(五)

於FB粉專
公布

編班名單

8/29
(四)

13:00-15:00

開放入園入班
放置個人物品

(詳情請依各班

FB社團公告為主)

8/30
(五)

開學日
全日上課

9/2
(一)

延長照顧服務
開始

9/13
(五)

19 : 00

學校日
親師座談

9/17
(二)

中秋節
放假一天



本學期重要行事

10/10
(四)

國慶日
放假一日

10/18
(五)

3-5歲班/特幼班
校外教學

★郭元益糕點博物館

★臺大農場農藝分場

校外教學之班級

當日無課留

11/30
(六)

體表會

★ 12/6 (五) ★

全校補假一日

1/1
(一)

元旦
放假一日

1/17
(五)

延長照顧
服務結束

1/20
(五)

休業式

113-1工作重點



配合政策，辦理
各項補助作業



積極結合外部人才與資
源，期能繼續豐富幼兒
園各領域課程



◆ EQ課程 ◆ 生態教育
◆ 衛教宣導 ◆ 食農教育



提供課後照顧服務，
讓家長無後顧之憂

謝謝聆聽，敬請指教